



CHANTS & HUISSERIES

PLIAGES EN L ET EN U DE PANNEAU DE PROTECTION & D'HABILLAGES - 2 MM
DECOCHOC*

APPLICATIONS

Protection des chants de la porte et des huisseries simples dans tous les lieux exposés à des chocs répétés de chariots (circulations et zones d'accès des établissements de santé, des laboratoires...).

Les chants latéraux sont exposés aux chocs des chariots, des lits...

Les chants inférieurs sont soumis aux remontées d'eau dans la porte. Le pliage en U est idéal pour les pièces humides telles que les salles de bains, sanitaires, cuisines collectives...

PRÉSENTATION

- Modèle : panneau de protection et d'habillage Decochoc découpé sur mesure avec pliage en L ou en U*
- Épaisseur : 2 mm
- Matériau : PVC antibactérien classé M1 (Bs2d0) et coloré dans la masse
- Aspect de surface : légèrement texturé et matifié (fini «Hydr'X»)
- Fixation : par simple encollage avec la colle acrylique SPM ou la colle MS Polymer SPM (absence de temps de gommage, idéale en pièces humides, brevet déposé)
- Coloris : 39

DESRIPTIF-TYPE

- Description : fourniture et pose de panneau de protection et d'habillage avec pliage en L ou en U (de type Decochoc* de SPM) en PVC rigide antibactérien classé M1 (Bs2d0) collé sur toute la surface avec une colle Ad Hoc et coloré dans la masse. Sa surface est légèrement texturée et matifiée (de type «Hydr'X» de SPM), son épaisseur de 2 mm.
- Environnement : l'empreinte carbone du produit doit être inférieure à 8 Kg Eq. CO₂/m² (soit < 0,8 E+01) pour 25 ans d'usage et doit être validée par une FDES. Plus de 20 % du produit doit être issu de matière recyclée. 100 % du produit doit être recyclable. Sa formulation doit être exempte de métaux lourds (valeurs négligeables inférieures à 50 ppm), ainsi que de CMR1 et CMR2. Le produit doit répondre à 7 cibles de la démarche HQE. Le niveau d'émission de substances volatiles dans l'air intérieur doit être inférieur à 15 µg/m³ (selon la norme ISO 16000-6) et de niveau A+.
- Coloris : au choix du maître d'œuvre dans la gamme du fabricant.
- Mode de pose : par encollage suivant prescription du fabricant (support, colle et contexte d'application permettant le niveau Bs2d0).



* Pour le pliage des autres panneaux, nous consulter.

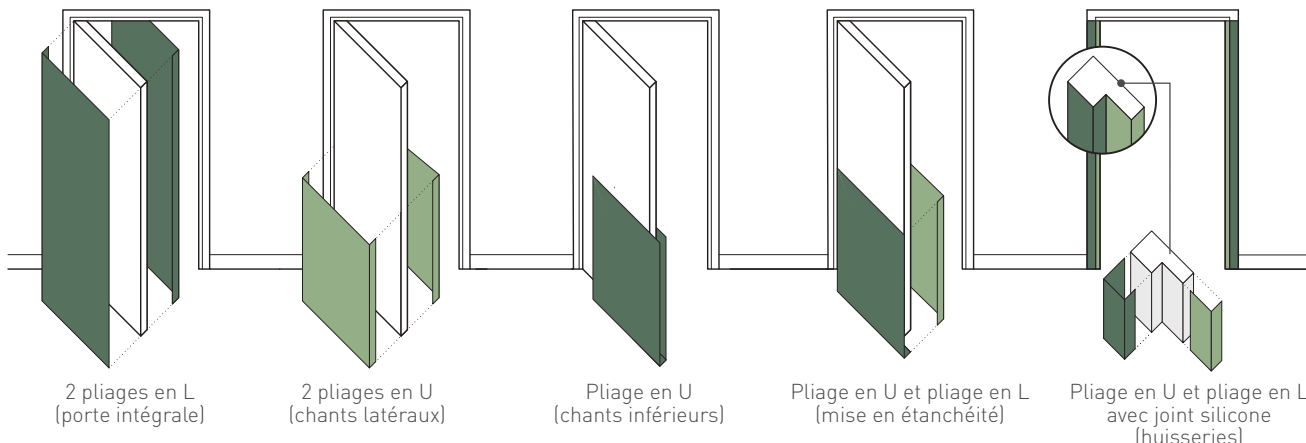


Egalement disponible en Decowood / Decotrend

Decochoc | 39 coloris



Coloris disponibles par produit : se référer à l'onglet récapitulatif coloris.



THERMOFORMAGE DE PANNEAU DE PROTECTION & D'HABILLAGE - 2 MM DECOCHOC*

APPLICATIONS

Destiné à habiller les huisseries complexes ne pouvant pas être protégées par de simples pliajes en L ou en U (portes très sollicitées des hôpitaux, cliniques, maisons de retraite...).

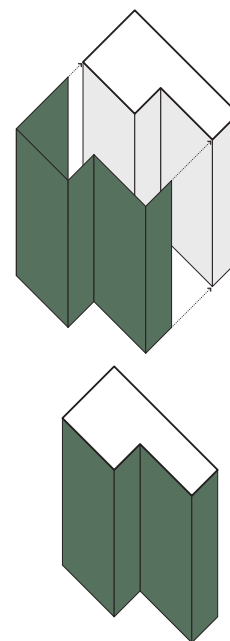
PRÉSENTATION

- Modèle : panneau de protection et d'habillage Decochoc* découpé sur mesure avec thermoformage suivant gabarit
- Épaisseur : 2 mm
- Matériau : PVC antibactérien classé M1 (Bs2d0) et coloré dans la masse
- Aspect de surface : légèrement texturé et matifié (fini «Hydr'X»)
- Fixation : avec la colle acrylique SPM ou la colle MS Polymer SPM (absence de temps de gommage, idéale en pièces humides, brevet déposé).
- Coloris : 39

* Pour le pliage des autres panneaux, nous consulter.

DESRIPTIF-TYPE

- Description : fourniture et pose de panneau de protection et d'habillage découpé sur mesure et thermoformé (de type Decochoc de SPM). En PVC rigide antibactérien classé M1 (Bs2d0) collé sur toute la surface avec une colle Ad Hoc et coloré dans la masse. Sa surface est légèrement texturée et matifiée (de type «Hydr'X» de SPM), son épaisseur de 2 mm.
- Environnement : l'empreinte carbone du produit doit être inférieure à 8 Kg Eq. CO₂/m² (soit < 0,8 E+01) pour 25 ans d'usage et doit être validée par une FDES. Plus de 20 % du produit doit être issu de matière recyclée. 100 % du produit doit être recyclable. Sa formulation doit être exempte de métaux lourds (valeurs négligeables inférieures à 50 ppm), ainsi que de CMR1 et CMR2. Le produit doit répondre à 7 cibles de la démarche HQE. Le niveau d'émission de substances volatiles dans l'air intérieur doit être inférieur à 15 µg/m³ (selon la norme ISO 16000-6) et de niveau A+.
- Le niveau de décontamination atteint doit permettre l'utilisation du panneau dans les zones les plus sensibles en terme infectieux (Secteur 4 selon l'Institut Pasteur). La résistance du panneau aux produits chimiques et aux tâches doit avoir été prouvée selon la norme NF EN ISO 26987 sur les produits de nettoyage usuels. L'aptitude à la décontamination nucléaire selon la norme DIN 25415 / ISO 8690 doit être excellente.
- Coloris : au choix du maître d'œuvre dans la gamme du fabricant.
- Mode de pose : par encollage suivant prescription du fabricant (support, colle et contexte d'application permettant le niveau Bs2d0).



Thermoformage Protection d'huisseries complexes



Descriptif-type et coupes techniques sur notre site www.spm.fr
Dimobject Objets Bim sous Revit et Archicad